



บันทึกข้อความ

ส่วนราชการ สำนักช่าง ส่วนการโยธา ฝ่ายสาธารณูปโภค โทร.๐-๓๖๒๑-๔๐๙๐

ที่ สบ ๕๑๐๐๕.๒/๕๖๔๗

วันที่ ๑๖ ธันวาคม ๒๕๖๕

เรื่อง รายงานผลการจัดทำร่างขอบเขตงานหรือรายละเอียดคุณลักษณะเฉพาะและราคากลางของงานจัดซื้อวัสดุโยธา จำนวน ๑,๔๒๔ ลูกบาศก์เมตร

เรียน นายกองค้การบริหารส่วนจังหวัดสระบุรี

ตามคำสั่งองค์การบริหารส่วนจังหวัดสระบุรี ที่ ๓๓๖๘/๒๕๖๕ ลงวันที่ ๑๖ ธันวาคม ๒๕๖๕

เรื่อง แต่งตั้งคณะกรรมการจัดทำร่างขอบเขตงานหรือรายละเอียดคุณลักษณะเฉพาะและคณะกรรมการกำหนดราคากลางของงานจัดซื้อวัสดุโยธา จำนวน ๑,๔๒๔ ลูกบาศก์เมตร ภายในวงเงิน ๓๐๑,๘๐๐.-บาท (-สามแสนหนึ่งพันแปดร้อยบาทถ้วน-) โดยเบิกจ่ายจากข้อบัญญัติงบประมาณรายจ่ายประจำปีงบประมาณ พ.ศ.๒๕๖๖ แผนงานอุตสาหกรรมและการโยธา งานบริหารทั่วไปเกี่ยวกับอุตสาหกรรมและการโยธา งบดำเนินงาน หน้า ๓๔๗ หมวดค่าวัสดุ ประเภทวัสดุก่อสร้าง เพื่อจ่ายเป็นค่าวัสดุก่อสร้าง ประเภทวัสดุกองทน เช่น ไม้ต่างๆ ค้อน คีม ชะแลง จอบ สิว เสียม เลื่อย ฯลฯ ประเภทวัสดุสิ้นเปลือง เช่น น้ำมันทาไม้ ทินเนอร์ สี ปูนซีเมนต์ ทราช อิฐ หรือซีเมนต์บล็อก กระเบื้อง สังกะสี ตะปู เหล็กเส้น แปรงทาสี ปูนขาว ฯลฯ ประเภทวัสดุอุปกรณ์ประกอบ และอะไหล่ เช่น ท่อน้ำและอุปกรณ์ประปา ท่อต่างๆ ท่อน้ำบาดาล ฯลฯ ตลอดจนวัสดุก่อสร้างอื่นๆ ที่จำเป็นต้องใช้ในการปฏิบัติงานของสำนักช่าง องค์การบริหารส่วนจังหวัดสระบุรี (สำนักช่าง) ตั้งจ่ายจากเงินรายได้ ๕๒,๓๖๔,๑๕๘.-บาท นั้น

บัดนี้ คณะกรรมการ ได้ร่วมกันพิจารณากำหนดจัดทำร่างขอบเขตงานหรือรายละเอียดคุณลักษณะเฉพาะและราคากลางของจัดซื้อวัสดุโยธา จำนวน ๑,๔๒๔ ลูกบาศก์เมตร เสร็จเรียบร้อยแล้ว โดยมีรายละเอียดตามเอกสารที่แนบมาพร้อมนี้

จึงเรียนมาเพื่อโปรดเห็นชอบ ให้ใช้ร่างขอบเขตงานหรือรายละเอียดคุณลักษณะเฉพาะและราคากลาง ดำเนินการตามระเบียบพัสดุฯ ต่อไป

(ลงชื่อ).....ประธานกรรมการ

(นางสรารัตน์ สุขมะดัน)

ผู้อำนวยการส่วนการโยธา

(ลงชื่อ).....กรรมการ

(นายพรชัย แก้วบังวัน)

วิศวกรโยธาชำนาญการพิเศษ (วช.)

(ลงชื่อ).....กรรมการ

(นายชัยภัทร คงสมอาจ)

นายช่างโยธาชำนาญงาน

เรียน นายกองค้การบริหารส่วนจังหวัดสระบุรี

- เพื่อโปรดพิจารณา

(นางทิตยาพร เพชรประดับ)

รองปลัดองค์การบริหารส่วนจังหวัด รักรักราชการแทน

ปลัดองค์การบริหารส่วนจังหวัดสระบุรี

(นายสุรศักดิ์ สมภักดี)

- เห็นชอบ

ผู้อำนวยการสำนักช่าง

- ดำเนินการตามระเบียบฯ

(นายธนภุต อัดทะสัมปณณะ)

รองนายกองค์การบริหารส่วนจังหวัด ปฏิบัติราชการแทน

นายกองค์การบริหารส่วนจังหวัดสระบุรี

ร่างขอบเขตงานหรือรายละเอียดคุณลักษณะเฉพาะ (terms of Reference : TOR)
จัดซื้อวัสดุโยธา จำนวน ๑,๔๒๔ ลูกบาศก์เมตร ตามระเบียบกระทรวงการคลัง
ว่าด้วยการจัดซื้อจัดจ้างและการบริหารพัสดุภาครัฐ พ.ศ. ๒๕๖๐ ข้อ ๒๑

๑. ชื่องาน ชื่อวัสดุโยธา จำนวน ๑,๔๒๔ ลูกบาศก์เมตร

๒. ความเป็นมา/เหตุผลความจำเป็น

ด้วยสำนักช่าง องค์การบริหารส่วนจังหวัดสระบุรี มีความประสงค์จะซื้อวัสดุโยธา จำนวน ๑,๔๒๔ ลูกบาศก์เมตร เพื่อซ่อมแซมถนนลูกรังภายในเขตพื้นที่องค์การบริหารส่วนตำบลบ้านกล้วย ตำบลบ้านกล้วย อำเภอหนองโดน จังหวัดสระบุรี หมู่ที่ ๗ ตำบลบ้านกล้วย อำเภอหนองโดน จังหวัดสระบุรี กว้าง ๓.๕๐ เมตร ยาว ๔,๐๗๐ เมตร หนา ๐.๑๐ เมตร

๒. วัตถุประสงค์

๒.๑ เพื่อบรรเทาความเดือดร้อนให้กับประชาชนผู้ใช้เส้นทางสัญจรไป-มา ในการขนส่งพืชผลทางการเกษตรของสู่ท้องตลาด

๒.๒ เพื่อให้ประชาชนมีเส้นทางสัญจรไป-มา สะดวก ป้องกันการเกิดอุบัติเหตุและเป็นการพัฒนาคุณภาพชีวิตให้ดีขึ้นอีกระดับหนึ่ง

๓. คุณสมบัติของผู้เสนอราคา

๓.๑ มีความสามารถตามกฎหมาย

๓.๒ ไม่เป็นบุคคลล้มละลาย

๓.๓ ไม่อยู่ระหว่างเลิกกิจการ

๓.๔ เป็นบุคคลธรรมดา หรือนิติบุคคลที่มีอาชีพในงานที่จะซื้อหรือจ้างนั้น

๓.๕ ต้องไม่เป็นผู้ที่ถูกระบุชื่อไว้ในบัญชีรายชื่อผู้ทำงานของทางราชการ

๓.๖ ผู้ประสงค์จะเสนอราคาต้องไม่เป็นผู้มีผลประโยชน์ร่วมกันกับผู้ประสงค์จะเสนอราคารายอื่น

๓.๗ ไม่เป็นผู้ได้รับเอกสิทธิ์หรือความคุ้มกัน ซึ่งอาจปฏิเสธไม่ยอมขึ้นศาลไทย เว้นแต่รัฐบาลของผู้ยื่นข้อเสนอได้มีคำสั่งให้สละเอกสิทธิ์และความคุ้มกันเช่นนั้น

๔. แบบรูปรายการคุณลักษณะเฉพาะ

วัสดุโยธา ประเภทลูกรัง จำนวน ๑,๔๒๔ ลูกบาศก์เมตร

๕. ระยะเวลาในการดำเนินการ

ผู้ขายต้องส่งมอบภายใน ๑๕ วัน นับถัด จากวันลงนามในสัญญาซื้อขาย

๖. สถานที่ส่งมอบงาน


ส่งวัสดุลูกรัง จำนวน ๑,๔๒๔ ลูกบาศก์เมตร (ขนส่งโดยรถบรรทุก ๑๐ ล้อ) ถนนลูกรังภายในเขตพื้นที่องค์การบริหารส่วนตำบลบ้านกล้วย หมู่ที่ ๗ ตำบลบ้านกล้วย อำเภอหนองโดน จังหวัดสระบุรี กว้าง ๓.๕๐ เมตร ยาว ๔,๐๗๐ เมตร หนา ๐.๑๐ เมตร

๗. วงเงินงบประมาณในการจัดหา

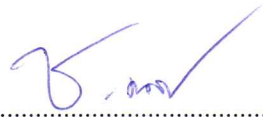
จำนวนเงินงบประมาณ ๓๐๑,๘๐๐.-บาท (สามแสนหนึ่งพันแปดร้อยบาทถ้วน) ซึ่งได้รวมราคาภาษีมูลค่าเพิ่ม ๗% และราคาค่าขนส่งแล้ว โดยเบิกจ่ายจากข้อบัญญัติงบประมาณรายจ่ายประจำปีงบประมาณ พ.ศ.๒๕๖๖ แผนงานอุตสาหกรรมและการโยธา งานบริหารทั่วไปเกี่ยวกับอุตสาหกรรมและการโยธา งบดำเนินงาน หน้า ๓๔๗ หมวดค่าวัสดุ ประเภทวัสดุก่อสร้าง เพื่อจ่ายเป็นค่าวัสดุก่อสร้าง ประเภทวัสดุคงทน เช่น ไม้ต่างๆ ค้อน คีม ชะแลง จอบ สิว เสียม เลื่อย ฯลฯ ประเภทวัสดุสิ้นเปลือง เช่น น้ำมันทาไม้ ทินเนอร์ สี ปูนซีเมนต์ ทราโยอิฐ หรือซีเมนต์บล็อก กระเบื้อง สังกะสี ตะปู เหล็กเส้น แปรงทาสี ปูนขาว ฯลฯ ประเภทวัสดุอุปกรณ์ประกอบและอะไหล่ เช่น ท่อน้ำและอุปกรณ์ประปา ท่อต่างๆ ท่อน้ำบาดาล ฯลฯ ตลอดจนวัสดุก่อสร้างอื่นๆ ที่จำเป็นต้องใช้ในการปฏิบัติงานของสำนักช่าง องค์การบริหารส่วนจังหวัดสระบุรี (สำนักช่าง) ตั้งจ่ายจากเงินรายได้ ๕๒,๓๖๔,๑๕๘.-บาท

๘. หลักเกณฑ์การพิจารณาคัดเลือก

พิจารณาโดยใช้เกณฑ์ราคา

(ลงชื่อ)..........ประธานกรรมการ
(นางสรารัตน์ สุขมะดัน)
ผู้อำนวยการส่วนการโยธา

(ลงชื่อ)..........กรรมการ
(นายพรชัย แก้วบังวัน)
วิศวกรโยธาชำนาญการพิเศษ (วช.)

(ลงชื่อ)..........กรรมการ
(นายชัยภัทร คงสมอาจ)
นายช่างโยธาชำนาญงาน

แบบสรุปราคากลาง งานจัดซื้อวัสดุลูกรัง
ส่วนราชการ สำนักช่าง องค์การบริหารส่วนจังหวัดสระบุรี
งบประมาณประจำปี ๒๕๖๖
จัดซื้อวัสดุลูกรัง จำนวน ๑,๔๒๔ ลบ.ม.

ตามคำสั่งองค์การบริหารส่วนจังหวัดสระบุรี ที่ ๓๓๖๘/๒๕๖๕ ลงวันที่ ๑๖ ธันวาคม ๒๕๖๕

เรื่องแต่งตั้งคณะกรรมการร่างขอบเขตของงานหรือรายละเอียดคุณลักษณะเฉพาะ และกำหนดราคากลาง

กำหนดราคากลาง จัดซื้อลูกรัง เพื่อซ่อมแซมถนนภายในเขตพื้นที่ องค์การบริหารส่วนตำบลบ้านกล้วย อำเภอหนองโดน จังหวัดสระบุรี
สถานที่จัดส่ง ภายในเขตพื้นที่ องค์การบริหารส่วนตำบลบ้านกล้วย อำเภอหนองโดน จังหวัดสระบุรี

กำหนดราคากลาง ๑๖ ธันวาคม ๒๕๖๕ ปริมาณงาน ลูกรัง จำนวน ๑,๔๒๔.๐๐ ลบ.ม.

ลำดับที่	รายการ	รวม ค่างานต้นทุน (บาท)	Factor F	รวม ค่าก่อสร้าง (บาท)	หมายเหตุ
๑	จัดซื้อวัสดุลูกรัง	๓๐๑,๘๐๐.๐๐	-	๓๐๑,๘๐๐.๐๐	รวมค่ากำไร,ค่าดำเนินการ และภาษีมูลค่าเพิ่มแล้ว
สรุป				๓๐๑,๘๐๐.๐๐	
(ตัวอักษร)				๓๐๑,๘๐๐.๐๐	(สามแสนหนึ่งพันแปดร้อยบาทถ้วน)

(ลงชื่อ)

ประธานกรรมการฯ

(นางสรารัตน์ สุขมะดัน)

ผู้อำนวยการส่วนการโยธา

(ลงชื่อ)

กรรมการฯ

(นายพรชัย แก้วบังวัน)

วิศวกรโยธาชำนาญการพิเศษ (วช.)

(ลงชื่อ)

กรรมการฯ

(นายชัยภัทร คงสมอาจ)

นายช่างโยธาชำนาญงาน

กำหนดราคากลาง จัดซื้ออุปกรณ์ เพื่อซ่อมแซมถนนภายในเขตพื้นที่ องค์การบริหารส่วนตำบลบ้านกล้วย อำเภอหนองไผ่ จังหวัดสระบุรี
 ปริมาณงาน ลูกจ้าง จำนวน ๑๕๒๔.๐๐ ลบ.ม. สถานที่จัดตั้ง ภายในเขตพื้นที่ องค์การบริหารส่วนตำบลบ้านกล้วย อำเภอหนองไผ่ จังหวัดสระบุรี

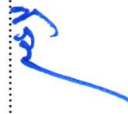


ฝ่ายประมาณการ ฝ่ายสาธารณูปโภค ส่วนโยธา สำนักช่าง องค์การบริหารส่วนจังหวัดสระบุรี กำหนดราคากลาง ๑๖ ธันวาคม ๒๕๖๕ (ราคาน้ำมันดีเซล B๗ ๓๕.๐๐-๓๕.๙๙ บาท/ลิตร)

ลำดับที่	สถานที่ส่งมอบ	[๑] จำนวน	[๒] หน่วย	[๓] ราคาวัสดุ	[๔] ราคาวัสดุ	[๕] รวมราคาวัสดุ	[๖] รวม	[๗] ราคารวม	[๘] ภาษี	[๙] รวมทั้งสิ้น	[๑๐] หมายเหตุ
๑	ถนน หมู่ ๗ ตำบลบ้านกล้วย อำเภอหนองไผ่ จังหวัดสระบุรี	๑,๕๒๔.๐๐	ลบ.ม.	๑๒๕.๓๙	๕๖.๗๓	๑๗๒.๑๒	๒๔๕,๐๙๘.๘๘	๒๘๒,๑๐๘.๘๑	๑๙,๗๕๗.๖๒	๓๐๑,๘๖๖.๔๓	๓๓ ก.ม.
รวมทั้งสิ้น		๑,๕๒๔.๐๐					๒๔๕,๐๙๘.๘๘	๒๘๒,๑๐๘.๘๑	๑๙,๗๕๗.๖๒	๓๐๑,๘๖๖.๐๐	

รวมราคา (ตามแนบหนึ่งแบบคร่าวๆให้ทราบสคริปต์) ทั้งนี้ขอเบิกจากหมวดงานฯ เพื่อ (ตามแนบหนึ่งแบบคร่าวๆเท่านั้น)

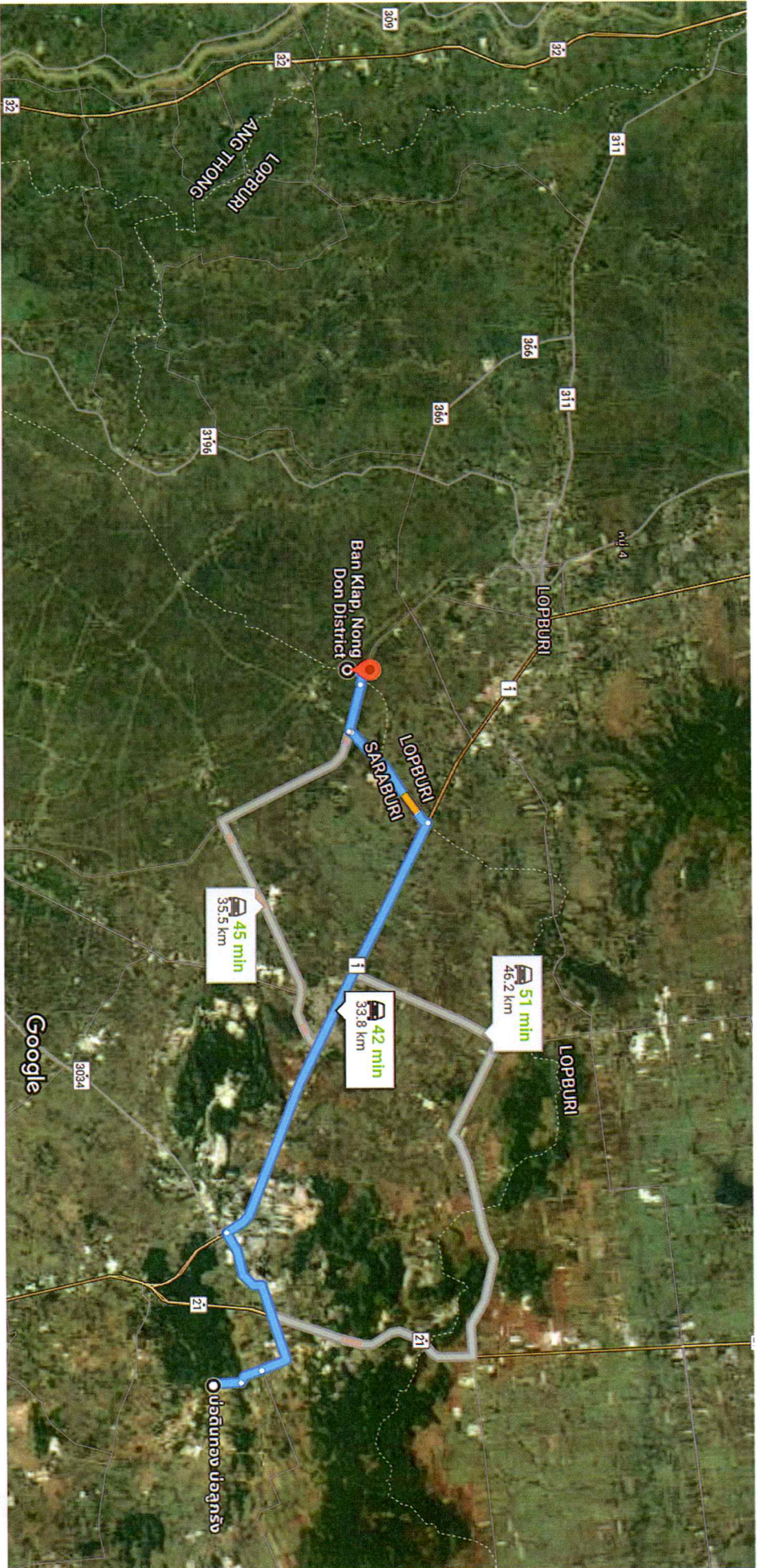
หมายเหตุ

๑. ขนส่งวัสดุอุปกรณ์ โดยใช้รถบรรทุก ๑๐ ล้อ (น้ำหนักบรรทุกไม่เกิน ๒๕ ตัน) ถนนแอสฟัลต์ที่แคบหลายจุด ข้ามคลอง มีโค้งหักศอก - จากแหล่งตำบลพุดแค อำเภอเฉลิมพระเกียรติ จังหวัดสระบุรี สถานที่ปฏิบัติงานภายในเขตพื้นที่องค์การบริหารส่วนตำบลไผ่ขวาง อำเภอหนองไผ่ จังหวัดสระบุรี ระยะทางประมาณ ๓๓ กม.
๒. ราคาวัสดุฯ อ้างอิงข้อมูลราคาพาณิชย์จังหวัดสระบุรี เดือนตุลาคม ๒๕๖๕ (ไม่รวมภาษีมูลค่าเพิ่มและค่าขนส่ง)
๓. ราคาค่าขนส่ง เป็นไปตามประกาศคณะกรรมการราคากลางและขึ้นกับผู้ประกอบการ เรื่อง หลักเกณฑ์และวิธีการกำหนดราคากลางงานก่อสร้าง ของหน่วยงานของรัฐ ลงวันที่ ๑๙ ตุลาคม ๒๕๖๐



ลงชื่อ.....ประธานกรรมการฯ  ลงชื่อ.....กรรมการฯ  ลงชื่อ.....กรรมการฯ 

(นางสรารัตน์ สุขุมะตัน) (นายพรชัย แก้วบังวัน) (นายชัยภัทร คงสมอาจ)

ผู้อำนวยการส่วนโยธา วิศวกรโยธาชำนาญการพิเศษ (วช.) นายช่างโยธาชำนาญงาน



Imagery ©2022 TerraMetrics, Map data ©2022 5 km

-  **via Route 1** 42 min
Fastest route now due to traffic conditions 33.8 km
-  **via Route 1 and au.4047** 45 min
35.5 km

ตารางค่าขนส่งวัสดุก่อสร้าง รถบรรทุก 10 ล้อ(กรณีน้ำหนักรวมไม่เกิน 25 ตัน)

ภูมิภาคประเทศเป็น ที่ราบ มีทิศทางลาดยาง และการจราจรปกติ

ราคาน้ำมันเชื้อเพลิงโซล่า ที่อำเภอเมือง 35.00 - 35.99 บาท / ลิตร

ระยะ ขนส่ง กม.	ค่าบรรทุก บาท / ตัน	ค่าบรรทุก บาท / ลบ.ม.	ระยะ ขนส่ง กม.	ค่าบรรทุก บาท / ตัน	ค่าบรรทุก บาท / ลบ.ม.	ระยะ ขนส่ง กม.	ค่าบรรทุก บาท / ตัน	ค่าบรรทุก บาท / ลบ.ม.
1	8.32	11.65	41	110.98	155.38	81	218.07	305.30
2	10.34	14.47	42	113.66	159.12	82	220.65	308.91
3	12.35	17.29	43	116.32	162.85	83	223.35	312.70
4	14.37	20.11	44	119.01	166.61	84	226.07	316.50
5	16.38	22.94	45	121.68	170.35	85	228.79	320.31
6	18.40	25.76	46	124.36	174.11	86	231.41	323.97
7	20.41	28.58	47	127.03	177.84	87	234.03	327.64
8	22.66	31.73	48	129.71	181.59	88	236.79	331.50
9	25.34	35.48	49	132.37	185.31	89	239.42	335.19
10	28.02	39.22	50	135.04	189.06	90	242.07	338.90
11	30.69	42.97	51	137.73	192.83	91	244.86	342.81
12	33.37	46.71	52	140.39	196.55	92	247.53	346.54
13	36.04	50.46	53	143.07	200.30	93	250.20	350.29
14	38.72	54.21	54	145.77	204.07	94	252.89	354.04
15	41.39	57.95	55	148.42	207.79	95	255.43	357.60
16	44.07	61.70	56	151.10	211.53	96	258.13	361.38
17	46.75	65.44	57	153.78	215.29	97	260.84	365.17
18	49.42	69.19	58	156.49	219.08	98	263.56	368.98
19	52.10	72.94	59	159.14	222.80	99	266.29	372.81
20	54.78	76.69	60	161.82	226.54	100	268.86	376.41
21	57.45	80.43	61	164.50	230.30	101	271.61	380.26
22	60.13	84.18	62	167.20	234.08	102	274.20	383.88
23	62.80	87.92	63	169.85	237.79	103	276.97	387.76
24	65.48	91.67	64	172.51	241.51	104	279.57	391.39
25	68.16	95.42	65	175.18	245.25	105	282.36	395.30
26	70.83	99.16	66	177.87	249.01	106	284.97	398.96
27	73.51	102.91	67	180.56	252.79	107	287.59	402.63
28	76.19	106.66	68	183.20	256.47	108	290.22	406.31
29	78.85	110.39	69	185.92	260.29	109	293.05	410.27
30	81.54	114.15	70	188.58	264.01	110	295.69	413.97
31	84.20	117.88	71	191.24	267.74	111	298.34	417.68
32	86.89	121.65	72	193.92	271.49	112	301.00	421.40
33	89.57	125.39	73	196.61	275.26	113	303.66	425.12
34	92.25	129.15	74	199.32	279.04	114	306.33	428.86
35	94.91	132.87	75	201.94	282.71	115	309.01	432.61
36	97.59	136.63	76	204.66	286.53	116	311.69	436.37
37	100.27	140.38	77	207.30	290.22	117	314.38	440.14
38	102.95	144.13	78	209.95	293.93	118	317.00	443.92
39	105.63	147.88	79	212.72	297.81	119	319.80	447.71
40	108.29	151.61	80	215.39	301.55	120	322.51	451.52

