

คู่มือสำหรับประชาชน

งานที่ให้บริการ

คำขออนุญาต ปักเสา พาดสาย วางท่อ ในเขตทางหลวงท้องถิ่นฯ

หน่วยงานที่รับผิดชอบ

สำนักช่าง องค์การบริหารส่วนจังหวัดสระบุรี

ขอบเขตการให้บริการ

สถานที่ / ช่องทางการให้บริการ

1. ฝ่ายสาธารณูปโภค

สำนักช่าง องค์การบริหารส่วนจังหวัดสระบุรี

โทรศัพท์ 036-214-090

ระยะเวลาเปิดให้บริการ

วันจันทร์ - ศุกร์

(ยกเว้นวันหยุดที่ทางราชการกำหนด)

ตั้งแต่เวลา 08.30-12.00 น. และ 12.00-16.30 น.

(ไม่เว้นวันหยุดราชการ)

2. องค์การบริหารส่วนจังหวัดสระบุรี

โทรศัพท์ 0-3622-2997

โทรสาร 0-3622-2997

วันจันทร์ - ศุกร์

(บริการไม่พักเที่ยง)

ตั้งแต่เวลา 08.30-12.00 น. และ 12.00-16.30 น.

(บริการไม่พักเที่ยง)

หลักเกณฑ์ วิธีการ และเงื่อนไขในการยื่นคำขอ

ด้วย องค์การบริหารส่วนจังหวัดสระบุรี ได้รับการโอนมอบสายทางจากกรมทางหลวงชนบทและองค์การบริหารส่วนจังหวัดสระบุรี ได้มอบให้ สำนักช่าง ฝ่ายสาธารณูปโภค ดูแลรักษาและพิจารณาการดำเนินการต่างๆในเขตทางความรับผิดชอบ ที่จะมีหน่วยงานหรือบุคคลใด มากระทำการใดๆ ในเขตทางนั้นๆจะต้องได้รับการตรวจสอบและเห็นชอบจากองค์การบริหารส่วนจังหวัดสระบุรี

ขั้นตอนและระยะเวลาให้บริการ

ขั้นตอน

1. ผู้ขออนุญาตยื่นใบคำขออนุญาตฯ

(ระยะเวลา 15 นาที)

ฝ่ายสาธารณูปโภค

สำนักช่าง องค์การบริหารส่วนจังหวัดสระบุรี

2. เจ้าหน้าที่ตรวจสอบข้อมูล

(ระยะเวลา 15 นาที)

ฝ่ายสาธารณูปโภค

สำนักช่าง องค์การบริหารส่วนจังหวัดสระบุรี

3. ตรวจสอบสถานที่ขออนุญาต

(ระยะเวลา 1 วัน)

ฝ่ายสาธารณูปโภค

สำนักช่าง องค์การบริหารส่วนจังหวัดสระบุรี

4. อนุมัติลงนามในใบขออนุญาต

(ระยะเวลา 1 วัน)

ฝ่ายสาธารณูปโภค

สำนักช่าง องค์การบริหารส่วนจังหวัดสระบุรี

5.ออกเอกสารใบอนุญาตฯ

ฝ่ายสาธารณูปโภค

(ออกพร้อมลงนามในใบขออนุญาต)

สำนักช่าง องค์การบริหารส่วนจังหวัดสระบุรี

(ระยะเวลา 1 วัน)

ระยะเวลา

ใช้ระยะเวลาทั้งสิ้น ไม่เกิน 3 วัน

รายการเอกสารหลักฐานประกอบ

เอกสารหรือหลักฐานที่ต้องใช้

1.ใบคำขออนุญาต ปักเสา พาดสาย วางท่อ ในเขตทางหลวงท้องถิ่นฯ	จำนวน 1 ฉบับ
2.สำเนาบัตรข้าราชการ	จำนวน 1 ฉบับ
3.สำเนาบัตรประชาชน	จำนวน 1 ฉบับ
4.สำเนาทะเบียนบ้าน	จำนวน 1 ฉบับ
5.แบบแปลนการปักเสา พาดสาย	จำนวน 1 ฉบับ
6.แบบแปลนการวางท่อ	จำนวน 1 ฉบับ

ค่าธรรมเนียม

ไม่เสียค่าธรรมเนียม

การรับเรื่องร้องเรียน

ถ้าการให้บริการไม่เป็นไปตามข้อตกลงที่ระบุไว้ข้างต้น สามารถติดต่อร้องเรียนได้ที่ สำนักช่าง องค์การบริหารส่วนจังหวัดสระบุรี เลขที่ 797 ถนนพหลโยธิน ตำบลดาวเรือง อำเภอเมืองสระบุรี จังหวัดสระบุรี 18000 โทรศัพท์ 036-214-090 หรือ เว็บไซต์ <http://www.saraburipao.go.th>

ตัวอย่างแบบฟอร์ม

(แสดงตัวอย่างแบบฟอร์มและกรอกข้อมูล)



คำขออนุญาต ปักเสา พาดสาย วางท่อ ในเขตทางหลวงท้องถิ่นฯ

เขียนที่.....

วันที่.....เดือน.....พ.ศ.

เรื่อง ขออนุญาต ปักเสา พาดสาย วางท่อ ในเขตทางหลวงท้องถิ่นฯ

เรียน นายกองค้การบริหารส่วนจังหวัดสระบุรี

สิ่งที่ส่งมาด้วย 1. แบบแปลนการปักเสา พาดสายแบบ แปลนการวางท่อ

2. สำเนาบัตรข้าราชการ สำเนาบัตรประชาชน สำเนาทะเบียนบ้าน

ข้าพเจ้า.....(บุคคลธรรมดาหรือนิติบุคคล หรือ
หน่วยงาน ฯลฯ).....ขอมอบอำนาจให้

(นาย/นาง/นางสาว).....

สถานที่ติดต่อ เลขที่.....ถนน.....ตำบล/แขวง.....

เกี่ยวข้องเป็น.....

ขออนุญาต ปักเสา พาดสาย วางท่อ ในเขตทางหลวงท้องถิ่นฯ

สาย.....

ระหว่าง กม. ที่

เหตุผล ความจำเป็น.....

.....

โดยหนังสือฉบับนี้ ข้าพเจ้ายอมรับที่จะปฏิบัติตามหนังสืออนุญาต ปักเสา พาดสาย วางท่อ
ทางหลวงท้องถิ่นฯ และยินยอมให้เจ้าพนักงานองค์การบริหารส่วนจังหวัดสระบุรี ตรวจสอบทั้ง ก่อน-หลัง
และขณะดำเนินการ

จึงเรียนมาเพื่อโปรดพิจารณา

(ลงชื่อ).....ผู้ขออนุญาต

(.....)

ตำแหน่ง.....

วันที่.....

หมายเหตุ กรณีมอบอำนาจให้ติดอากรแสตมป์ตามกฎหมาย พร้อมสิ่งที่ส่งมาด้วย (๒)
ของทั้งผู้มอบอำนาจ และผู้รับมอบอำนาจ

การขออนุญาต



ผู้ยื่นคำร้อง

ผู้ยื่นคำร้องสามารถติดต่อ
ได้ด้วยตนเอง ณ หน่วยงาน



สถานที่ให้บริการ

สำนักช่าง องค์การบริหารส่วนจังหวัดสระบุรี
797 ถนนพหลโยธิน ตำบลดาวเรือง
อำเภอเมืองสระบุรี จังหวัดสระบุรี 18000



ระยะเวลาเปิดให้บริการ

วันจันทร์ - ศุกร์
(ยกเว้นวันหยุดราชการ)
เวลา 08.30 - 12.00 น.
และ 12.00 - 16.30 น.

ติดต่อเรา



036-214090



construction036214090@gmail.com



สำนักช่าง อบจ.สระบุรี



www.saraburipao.go.th



สำนักช่าง องค์การบริหารส่วนจังหวัดสระบุรี

797 ถนนพหลโยธิน ตำบลดาวเรือง
อำเภอเมืองสระบุรี สระบุรี 18000



คู่มือบริการประชาชน

- การขออนุญาต
ซ่อม สร้าง ปรับปรุงทางหลวงท้องถิ่น
องค์การบริหารส่วนจังหวัดสระบุรี

- การขออนุญาต
ปักเสา พาดสาย วางท่อ
บริเวณเขตทางหลวงท้องถิ่น
องค์การบริหารส่วนจังหวัดสระบุรี

สำนักช่าง
องค์การบริหารส่วนจังหวัดสระบุรี



ขั้นตอนการดำเนิน

- 1 ผู้ขออนุญาตยื่นใบคำขออนุญาตฯ
- 2 เจ้าหน้าที่ตรวจสอบข้อมูล
- 3 ตรวจสอบสถานที่ขออนุญาต
- 4 อนุมัติลงนามในใบอนุญาตฯ
- 5 รับเอกสารใบอนุญาตฯ



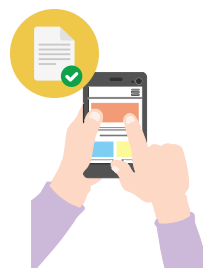
ระยะเวลาดำเนินการ

ใช้ระยะเวลาดำเนินการ 7 วัน



ซ่อม สร้าง ปรับปรุงทางหลวงท้องถิ่นฯ เอกสารหรือหลักฐานที่ต้องใช้

- 1 ใบคำขออนุญาต ซ่อม สร้าง ปรับปรุงทางหลวงท้องถิ่นฯ
- 2 สำเนาบัตรประชาชน/สำเนาบัตรข้าราชการ
- 3 หนังสือมอบอำนาจ
- 4 สำเนาทะเบียนบ้าน
- 5 แผนที่สังเขปสถานที่ดำเนินการ/สำเนาโฉนดที่ดิน

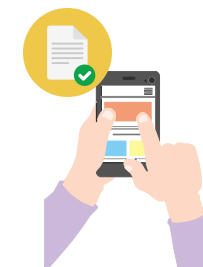


สแกน QR Code ในร้องขออนุญาต ซ่อม สร้าง ปรับปรุงทางหลวงท้องถิ่นฯ



ปักเสา พาดสาย วางท่อ ในเขตทางหลวงท้องถิ่นฯ เอกสารหรือหลักฐานที่ต้องใช้

- 1 ใบคำขออนุญาต ปักเสา พาดสาย วางท่อ ในเขตทางหลวงท้องถิ่นฯ
- 2 สำเนาบัตรประชาชน/สำเนาบัตรข้าราชการ
- 3 หนังสือมอบอำนาจ
- 4 สำเนาทะเบียนบ้าน
- 5 แผนที่สังเขปสถานที่ดำเนินการ/สำเนาโฉนดที่ดิน



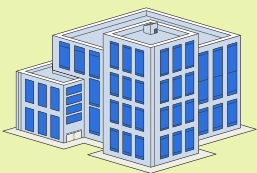
สแกน QR Code ในร้องขออนุญาต ปักเสา พาดสาย วางท่อ ในเขตทางหลวงท้องถิ่นฯ

การขอใบอนุญาต



ผู้ยื่นคำร้อง

ผู้ยื่นคำร้องสามารถติดต่อ
ได้ด้วยตนเอง ณ หน่วยงาน



สถานที่ให้บริการ

สำนักช่าง องค์การบริหารส่วนจังหวัด
สระบุรี 797 ถนนพหลโยธิน
ตำบลดาวเรือง อำเภอเมืองสระบุรี
จังหวัดสระบุรี 18000



ระยะเวลาเปิดให้บริการ

วันจันทร์ - ศุกร์
(ยกเว้นวันหยุดราชการ)
เวลา 08.30 - 12.00 น.
และ 12.00 - 16.30 น.

ติดต่อเรา



ประชาชนยื่นคำขอได้ที่ ณ สำนักช่าง
สำนักงานองค์การบริหารส่วน
จังหวัดสระบุรี
797 ถนนพหลโยธิน
ตำบลปากเพรียว
อำเภอเมืองสระบุรี
จังหวัดสระบุรี 18000



ช่องทางโทรศัพท์ สำนักช่าง
036-214-090



ช่องทางเว็บไซต์ของ องค์การ
บริหารส่วนจังหวัดสระบุรี
[HTTPS://SARABURIPAO.GO.TH](https://saraburipao.go.th)



ช่องทาง FACEBOOK
สำนักช่าง อบจ.สระบุรี



คู่มือบริการประชาชน สำนักช่าง องค์การบริหารส่วน จังหวัดสระบุรี



ข้าราชการยุคใหม่ พัฒนา ประเทศไทย ใส่ใจประชาชน



- ขั้นตอน การดำเนินการ
- **ซ่อม สร้าง ปรับปรุง** ทางหลวงท้องถิ่นฯ และ
- **ปักเสา พาดสาย วางท่อ** ในเขตทางหลวงท้องถิ่น

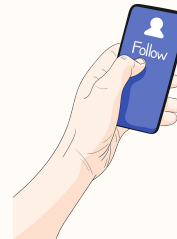
ขั้นตอน

- 1.ผู้ขออนุญาตยื่นใบคำขออนุญาตฯ
 - 2.เจ้าหน้าที่ตรวจสอบข้อมูล
 - 3.ตรวจสอบสถานที่ขออนุญาต
 - 4.อนุมัติลงนามในใบขออนุญาตฯ
 - 5.ออกเอกสารใบอนุญาตฯ พร้อมลงนาม
- รวมระยะเวลาดำเนินการทั้งสิ้น 7 วัน

ซ่อม สร้าง ปรับปรุง ทางหลวงท้องถิ่น

เอกสารหรือหลักฐานที่ต้องใช้

- 1.ใบคำขออนุญาต ซ่อม สร้าง ปรับปรุง
- 2.สำเนาบัตรข้าราชการ/สำเนาบัตรประชาชน
- 3.หนังสือมอบอำนาจ
- 4.สำเนาทะเบียนบ้าน
- 5.แผนที่สังเขป/ตำแหน่ง/สำเนาโฉนดที่ดิน



สแกน QR Code ใบร้องขออนุญาต
ซ่อม สร้าง ปรับปรุงทางหลวงท้องถิ่น

ปักเสา พาดสาย วางท่อ ในเขตทาง หลวงท้องถิ่น

เอกสารหรือหลักฐานที่ต้องใช้

- 1.ใบคำขออนุญาต ปักเสา พาดสาย วางท่อ
ในเขตทางหลวงท้องถิ่นฯ
- 2.สำเนาบัตรข้าราชการ/สำเนาบัตรประชาชน
- 3.หนังสือมอบอำนาจ
- 4.สำเนาทะเบียนบ้าน
- 5.แผนที่สังเขป/ตำแหน่ง/สำเนาโฉนดที่ดิน



สแกน QR Code ใบร้องขออนุญาต
ปักเสา พาดสาย วางท่อ ในเขตทางหลวงท้องถิ่น